

δίολκος



Ολοκληρωμένο
Λογισμικό
Μελετών
Έργων
Οδοποιίας

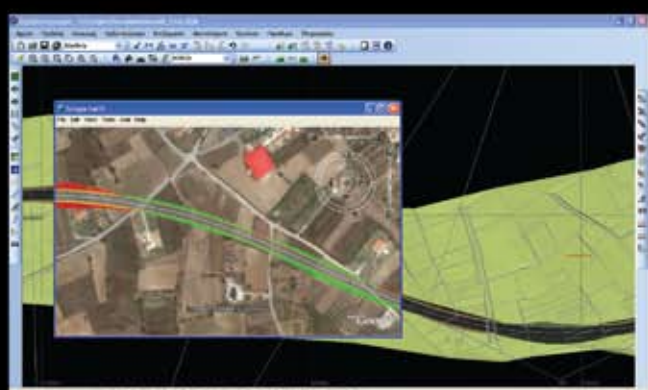
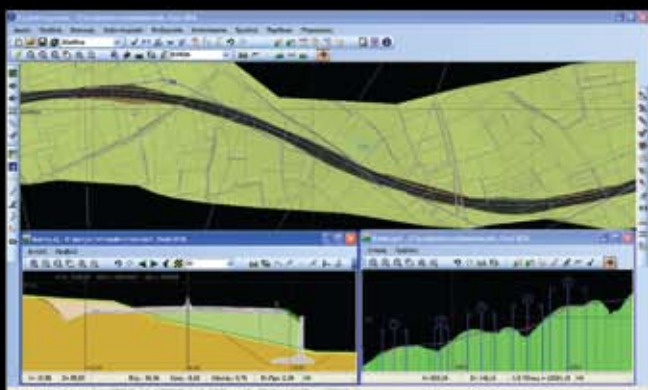
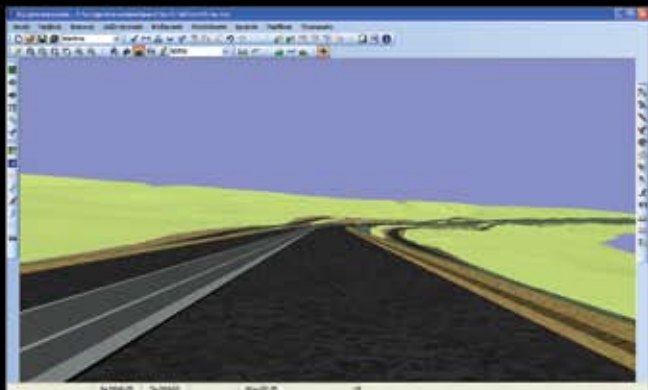
www.diolkos3d.com

Το λογισμικό Diolkos 3D είναι ένα ολοκληρωμένο εργαλείο για την εκτέλεση μελετών έργων οδοποιίας. Το λογισμικό επιτρέπει την δημιουργία 3D μοντέλων των έργων, την εκτέλεση μελετών, την παραγωγή σχεδίων και την εκτύπωση των αποτελεσμάτων. Το λογισμικό είναι εύκολο στην χρήση και μπορεί να χρησιμοποιηθεί από τους μηχανικούς οδοποιίας. Το λογισμικό Diolkos 3D είναι διαθέσιμο για Windows και Linux. Το λογισμικό Diolkos 3D είναι διαθέσιμο στην ιστοσελίδα www.diolkos3d.com.

ΔΙΑΔΡΑΣΤΙΚΟ
Το λογισμικό Diolkos 3D είναι ένα διαδραστικό εργαλείο που επιτρέπει την επεξεργασία των μοντέλων και των σχεδίων. Το λογισμικό επιτρέπει την κίνηση των αντικειμένων, την αλλαγή των παραμέτρων και την εκτύπωση των αποτελεσμάτων. Το λογισμικό Diolkos 3D είναι διαθέσιμο στην ιστοσελίδα www.diolkos3d.com.

ΕΥΧΕΙΡΟΣΤΑΤΗ
Το λογισμικό Diolkos 3D είναι ένα εύκολο στην χρήση εργαλείο που μπορεί να χρησιμοποιηθεί από τους μηχανικούς οδοποιίας. Το λογισμικό Diolkos 3D είναι διαθέσιμο στην ιστοσελίδα www.diolkos3d.com.

ΕΥΧΕΙΡΟΣΤΑΤΗ
Το λογισμικό Diolkos 3D είναι ένα εύκολο στην χρήση εργαλείο που μπορεί να χρησιμοποιηθεί από τους μηχανικούς οδοποιίας. Το λογισμικό Diolkos 3D είναι διαθέσιμο στην ιστοσελίδα www.diolkos3d.com.



ΨΗΦΙΑΚΑ ΜΟΝΤΕΛΑ ΕΔΑΦΟΥΣ

Αυτόνομο λογισμικό δημιουργίας, επεξεργασίας και προβολής τρισδιάστατου μοντέλου εδάφους. Δημιουργία TIN και ισοϋψών. Ορισμός breaklines και οπών στο μοντέλο. Φίλτρα σημείων, breaklines και τριγώνων. Εισαγωγή/εξαγωγή στοιχείων από/σε αρχεία XYZ, DXF.

ΜΕΛΕΤΗ ΟΔΙΚΩΝ ΕΡΓΩΝ

- Κανονισμοί Ο.Μ.Ο.Ε. και RAS. Μελέτη οριζοντιογραφίας, μηκοτομής, διαγραμμάτων, διατομών, χωματισμών, προμετρήσεων. Αυτόματος έλεγχος συμμόρφωσης με τους ισχύοντες Ελληνικούς κανονισμούς (Ο.Μ.Ο.Ε).
- Μελέτη διαγραμμάτων επικλίσεων, διαπλάτυνσεων, ταχυτήτων V85, στραγγιστικής στρώσης.
- Εύκολη και γρήγορη εισαγωγή και τροποποίηση της γεωμετρίας του έργου. Real time προοπτική απεικόνιση οδικών έργων (απλών και σύνθετων), εικονική κίνηση κατά μήκος της χάραξης. Έλεγχος τελικής ορατότητας κατά μήκος της οδού.
- Ανάγλυφο εδάφους από τρίγωνα (TIN) ή 3d γραμμές (π.χ ισοϋψείς). Τυχούσα γεωμετρία πρηνών ορυγμάτων και επιχωμάτων. Μελέτη αναβάθμισης υφιστάμενης οδού. Υπολογισμός στραγγιστικής στρώσης, Σ.Ε.Ο./Ι.Β.Ο, αναβαθμών αγκύρωσης, εξυγίανσης εδάφους, τοίχων αντιστήριξης, σθηθαίων ασφαλείας.
- Εποπτικός γραφικός ορισμός τυπικών διατομών τυχούσας μορφής. Ελεύθερη αντιστοίχιση υλικών. Βιβλιοθήκη τυπικών διατομών.

ΥΔΡΑΥΛΙΚΗ ΜΕΛΕΤΗ

Υδραυλική μελέτη έργων ανοικτής ροής τυχούσας διατομής. Μελέτη ροής σε υπάρχουσα κοίτη, κλιμάκωση παροχών, υπολογισμός ζώνης κατάκλισης. Αυτόματη παραγωγή σχεδίων σύμφωνα με τις απαιτήσεις των υδραυλικών μελετών.

δίολκος



**Ολοκληρωμένο
Λογισμικό
Μελετών
Έργων
Οδοποιίας**

ΜΕΛΕΤΗ ΠΑΡΑΛΛΗΛΩΝ ΕΡΓΩΝ

- Επεξεργασία σύνθετου έργου. Απλή εισαγωγή πολλαπλών χαράξεων. Δημιουργία του συνολικού τελικού ανάγλυφου οδών-εδάφους. 3d απεικόνιση του συνολικού έργου.
- Ελεύθερη σύνθεση οδικών και υδραυλικών έργων (πχ μελέτη οδού και υδραυλική μελέτη πλευρικών τάφρων).

ΕΞΑΓΩΓΗ ΧΑΡΑΞΗΣ ΣΤΟ GOOGLE EARTH

- Απεικόνιση της χάραξης (ή των χαράξεων για σύνθετο έργο) στο Google Earth μέσω παραγωγής KML αρχείου.
- Απεικόνιση της οδού αλλά και των γραμμών υποβάθρου της μελέτης
- Αυτόματη μετατροπή συντεταγμένων από ΕΓΣΑ 87 σε WGS84

ΜΕΛΕΤΗ ΟΠΙΣΘΟΤΡΟΧΙΩΝ

- Ακριβής υπολογισμός των της κίνησης του περιτυπώματος του οχήματος και των τροχών.
- Υπολογισμός για όλους τους τύπους των οχημάτων κατά RAS. Δυνατότητα ορισμού ειδικών οχημάτων.

ΕΠΙΜΕΤΡΗΣΕΙΣ

Εισαγωγή/εξαγωγή αρχείων XYZ, GRD. Ελεύθερη εισαγωγή ή τροποποίηση των γραμμών μίας διατομής (γραφικά ή με το πληκτρολόγιο). Εργαλεία αυτόματης δημιουργίας στρώσεων από επιμετρητικά δεδομένα.

ΒΕΛΤΙΣΤΟΠΟΙΗΣΗ ΚΙΝΗΣΗΣ ΓΑΙΩΝ

- Εύρεση του οικονομικότερου συνδυασμού κίνησης των οχημάτων του εργοταξίου.
- Ελεύθερη εισαγωγή δανειοθαλάμων και αποθεσιοθαλάμων.

- Προσδιορισμός του είδους και του κόστους λειτουργίας για κάθε χωματουργική μηχανή.
- Παραγωγή αναλυτικών πινάκων και σχεδίων.

ΣΧΕΔΙΑ

- Σχεδίαση οριζοντιογραφίας, μηκοτομής, διατομών, διαγραμμάτων επικλίσεων, διαπλατύνσεων, στραγγιστικής στρώσης και κίνησης γαιών. Σχεδίαση του τελικού τριδιάστατου μοντέλου εδάφους-οδού.
- Εφαρμογή των Π.Ψ.Υ.Μ.Ο.
- On line σχεδίαση σε CAD με τεχνολογία ActiveX Automation ή παραγωγή DXF αρχείου.

ΕΥΚΟΛΟ ΣΤΗΝ ΧΡΗΣΗ

- Ολοκληρωμένη λύση για την μελέτη όλων των περιπτώσεων οδικών έργων, σε σύγχρονο 3D γραφικό περιβάλλον.
- Ταχύτατος υπολογισμός διατομών σε κάθε τροποποίηση της χάραξης και αυτόματος υπολογισμός του τελικού 3d μοντέλου εδάφους - οδού. Αυτόματη επανεισαγωγή όλων των πασσάλων της μελέτης μετά από κάθε αλλαγή της χάραξης.
- Απλή διαχείριση εργασιών. Όλη η μελέτη ενός έργου αποθηκεύεται σε ένα αρχείο. Δωρεάν διαρκής και άμεση υποστήριξη από μηχανικούς μελετητές οδικών και υδραυλικών έργων. Εύκολη εκμάθηση. Ελληνικά Menus και Manual. Συνεχής εξέλιξη και ενημέρωση από Έλληνες μηχανικούς προγραμματιστές.



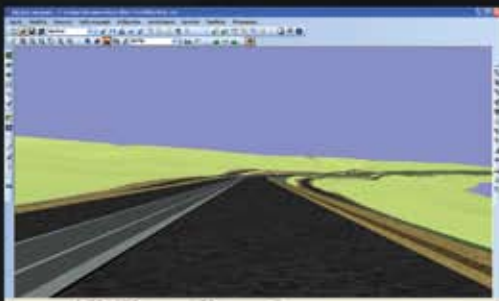
Ολοκληρωμένο Λογισμικό Μελετών Έργων Οδοποιίας



Ολοκληρωμένη λύση για την μελέτη όλων των περιπτώσεων οδικών έργων, σε σύγχρονο 3D γραφικό περιβάλλον.

Κανονισμοί Ο.Μ.Ο.Ε. και RAS. Μελέτη οριζοντιογραφίας, μηκοτομής, διαγραμμάτων, διατομών, χωματισμών, προμετρήσεων.

Δημιουργία τρισδιάστατου μοντέλου εδάφους. Δημιουργία TIN και ισοψών. Ορισμός break-lines και οπών.

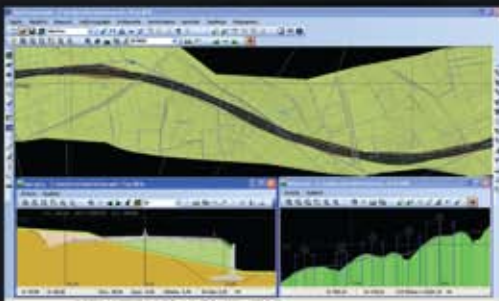


Εποπτικός γραφικός ορισμός τυπικών διατομών τυχούσας μορφής. Βιβλιοθήκη τυπικών διατομών.

Μελέτη παράλληλου έργου.

Υπολογισμός οπισθοτροχιών κάθε τύπου οχήματος.

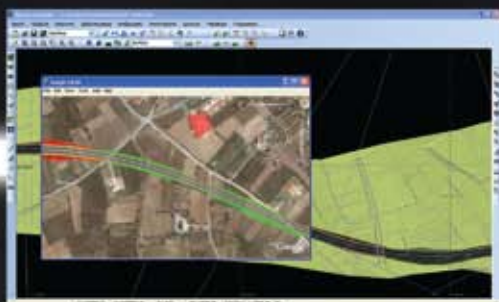
Υδραυλική μελέτη έργων ανοικτής ροής τυχούσας διατομής.



Επιμετρήσεις έργων (Εισαγωγή/εξαγωγή αρχείων XYZ, GRD). Ελεύθερη εισαγωγή ή τροποποίηση των γραμμών μίας.

Βελτιστοποίηση κίνησης γαιών. Εύρεση του οικονομικότερου συνδυασμού κίνησης των οχημάτων του εργοσταξίου.

On line σχεδίαση σε CAD με τεχνολογία ActiveX Automation ή παραγωγή DXF αρχείου.



Απεικόνιση της χάραξης στο Google Earth

ΚΕΝΤΡΙΚΗ ΔΙΑΘΕΣΗ: GEOSENSE Β. Πολύχρονος - Δ. Ράμναλης Ο.Ε.

Άνω Τζουμαγιάς 36 // 54453 Κάτω Τούμπα Θεσσαλονίκης // Τηλ. Fax 2310.953353 // info@geosense.gr // www.geosense.gr

ΚΕΝΤΡΟ ΠΩΛΗΣΗΣ ΑΘΗΝΩΝ: JGC Συστήματα Γεωπληροφορικής Α.Ε.

Παν. Τσαλδάρη 3 // 15122 Μαρούσι // Τηλ. 210.8023917 Fax. 210.6148178 // info@jgc.gr // www.jgc.gr

ΑΝΑΠΤΥΞΗ & ΤΕΧΝΙΚΗ ΥΠΟΣΤΗΡΙΞΗ: Κ & Ρ Κουκνακος

Μεραρχίας 49 // 62100 Σέρρες // Τ. 23210.64200 & F. 23210.24128 // info@diolkos3d.com